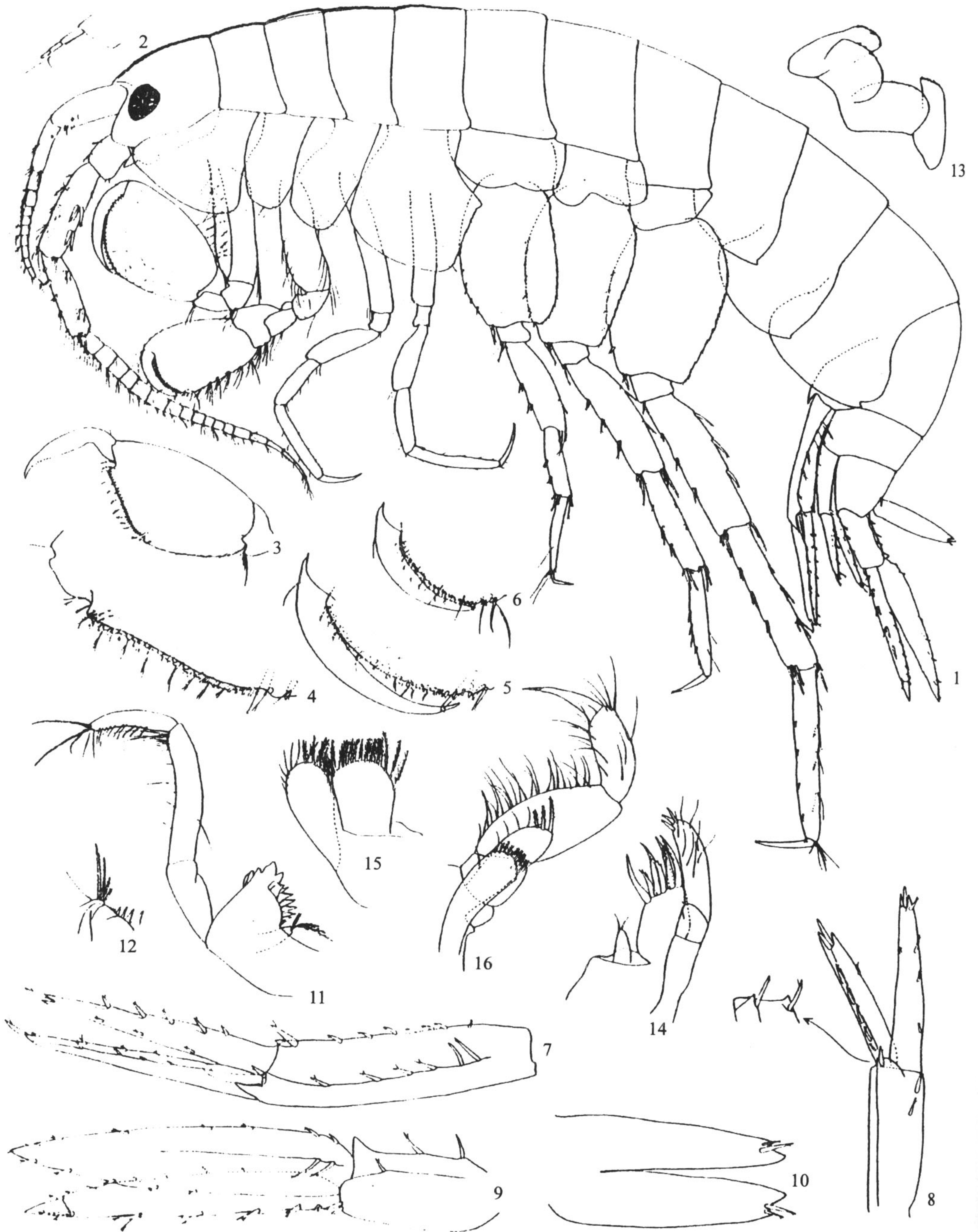


(52) 息铲钩虾 *Listriella pauli* (Imbach, 1967) (图 51)图 51 息铲钩虾 *Listriella pauli* (Imbach) (仿 Imbach, 1967)

1. 外形(♀); 2. 副鞭; 3—5. 第1腿足; 6. 第2腿足; 7. 第1尾肢; 8. 第2尾肢; 9. 第3尾肢; 10. 尾节;  
11、12. 大颚; 13. 下唇; 14. 小颚; 15. 第2小颚; 16. 颚足



*Idunella pauli* Imbach, 1967: 80, pl. 23.

*Listriella pauli* (Imbach): Barnard et Karaman, 1991a: 417.

**标本采集地** Imbach (1967) 报道标本采自南海(12°15'23"N, 109°14'35"E)。共计 9 标本, 雌体大者体长 4.5mm。

**形态描述** 第 1 触角长度几乎等于第 2 触角的柄, 第 2 触角第 4、5 柄节具刺, 第 1 腮足的掌缘拱或略斜, 具掌角刺; 指节适合于掌。腹节无背齿; 第 3 腹节后缘双弯曲, 后腹角具 1 小齿。第 3 尾肢外肢长度几乎等于内肢。

**生态习性** 本种栖息于热带浅海。

**地理分布** 南海(中国近岸)。

**(53) 壮鞭铲钩虾, 新种 *Listriella robustoflagellata* Ren, sp. nov. (图 52)**

**正模标本** 1995-CA-014, 1♂, 体长 6.1mm, 采自广东大亚湾, 1995. VI。

**形态描述** 体躯纤细而长, 头部略长于第 1、2 胸节长度之和。额角小, 头部前侧角钝而突出。眼中等, 卵圆形。胸部节较短而深。腹节背部光滑, 不具齿。第 1、2 腹节后腹角几乎圆, 带有小的后末端齿。第 3 腹节后末缘圆, 后腹角具有小的凹刻, 角尖突。第 4 腹节后背缘具 2 刚毛。尾节长为宽的 1.8 倍, 裂刻达叶长的 4/5, 每叶顶端分叉, 内具 1 或 2 刺, 内端稍长, 在叶的内末端各具 1 刺。

第 1 触角短, 仅为体长的 1/5, 第 1 柄节较粗壮, 第 2 柄节细短, 第 3 柄节短小, 鞭 8 节, 第 1 鞭节较长于第 3 柄节, 每鞭节的背末端突出, 具 1 组刚毛, 无感觉刚毛。副鞭 2 节, 长度短于主鞭第 1 节。第 2 触角粗壮而长, 仅略短于体长(体长: 触角=19: 17), 柄为触角长度之半, 第 1、2 柄节短, 第 2 柄节外侧末端具 1 突出, 第 3 柄节稍长, 具有短刺, 第 4 柄节为第 3 柄节长度的 2 倍, 背腹缘具有小刺, 第 5 柄节略侧扁, 短于第 4 柄节, 背缘具刚毛丛。鞭侧扁, 34 或 35 节, 基部节宽而短。

上唇前缘具小的缺刻, 两侧缘不对称。大颚切齿具 4 齿, 动颚片小, 刺排具 4 刺, 臼齿不呈研磨状, 末端具 2 刺; 触须长而强壮, 3 节, 第 1 节窄长, 第 2 节长于第 1 节, 具 7 长刚毛, 节末缘没有刚毛排, 第 3 节细, 短于其他两节, 腹缘具 8—10 刚毛, 末端具 1 长而强壮的栉刚毛和 2 细长刚毛; 3 节长度的比例为 5: 7: 4.5。下唇外叶峰末端突出, 具细毛, 侧角钝圆。小颚内板短小, 末端具 2 刚毛, 外板顶端具 6 刺, 触须 2 节, 第 1 节短, 后末端突出具 1 刚毛, 第 2 节末端具 4 或 5 小刺。第 2 小颚内板钝圆, 有刚毛, 外板有长刚毛。颚足内板小, 末端具 1 刺和 5 刚毛, 外板腹缘具 3 粗壮刺, 触须强壮, 4 节, 第 2 节强壮, 腹缘有细刚毛, 第 3 节长卵圆形, 第 4 节稍短于第 3 节, 末端具 1 刺和 1 刚毛。

第 1 腮足强壮, 大于第 2 腮足。底节板宽阔, 稍向前突出; 基节粗壮, 背缘具 4 小